

学内WEBサービスの 利用環境改善の検討

渡辺ゼミ

1040037
藤木公揮

結論

- OpenAMを利用してシングルサインオンの試験導入をした



- 学内のよりよいWebサービスの利用環境を提案できた

背景

■学内Webサービス

CUC
Chiba University of Commerce

ユーザー名とパスワードを入力してログインボタンを押して下さい。

ユーザー名

パスワード

- 1.このシステムにログインできるのは、本学学生及び教職員のみです。
- 2.当該WWW掲示サービスでは、以下のブラウザの使用を推奨しています。
 - Microsoft(R) Internet Explorer 6.0 以降
 - Netscape Navigator(R) 7.1 以降
 - Mozilla Firefox
 - Safari

CUC WEB MAIL SYSTEM
千葉商科大学

Login

ユーザ名:

パスワード:

言語選択: ユーザーID/パスワードを保存する

[English](#)

[Ridooc 10 Gate メニュー]
あなたが印刷した総枚数をお知らせします。

(手順)

1. 「印刷枚数のお知らせ」をクリックしてください。
2. 確認のためユーザー名とパスワードの入力を求められます。あなたがユーザー名とパスワードを入力してください。
3. あなたが今月・今年度に印刷した総枚数を表示します。また、印刷できる上限枚数も表示します。

[印刷枚数のお知らせ](#)

認証が必要

https://pm.cuc.ac.jp:443 サーバーでは、ユーザー名とパスワードが必要です。サーバーからのメッセージ: R-Gate User

ユーザー名:

パスワード:

wellness
体育予約システム

認証

アカウント:

パスワード:

Wellnessシステム

認証
アカウント名・パスワードを入力して、ユーザ認証を行なってください。

CUC Wellness System System

目的

■ ログイン

ID

パスワード

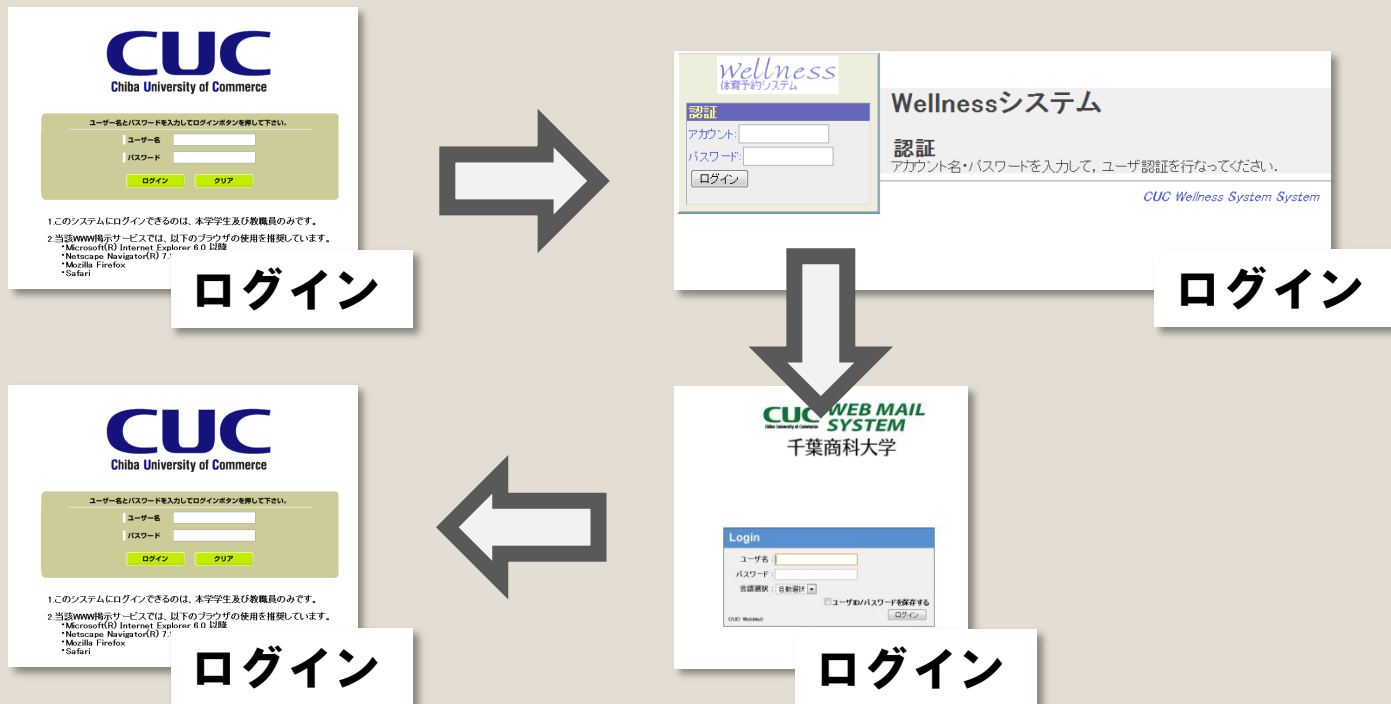
■ 快適な学内Webサービスの利用環境

現状

- 学内Webサービスは長い期間にわたって利用する
- サービスごとにログインが必要とされている

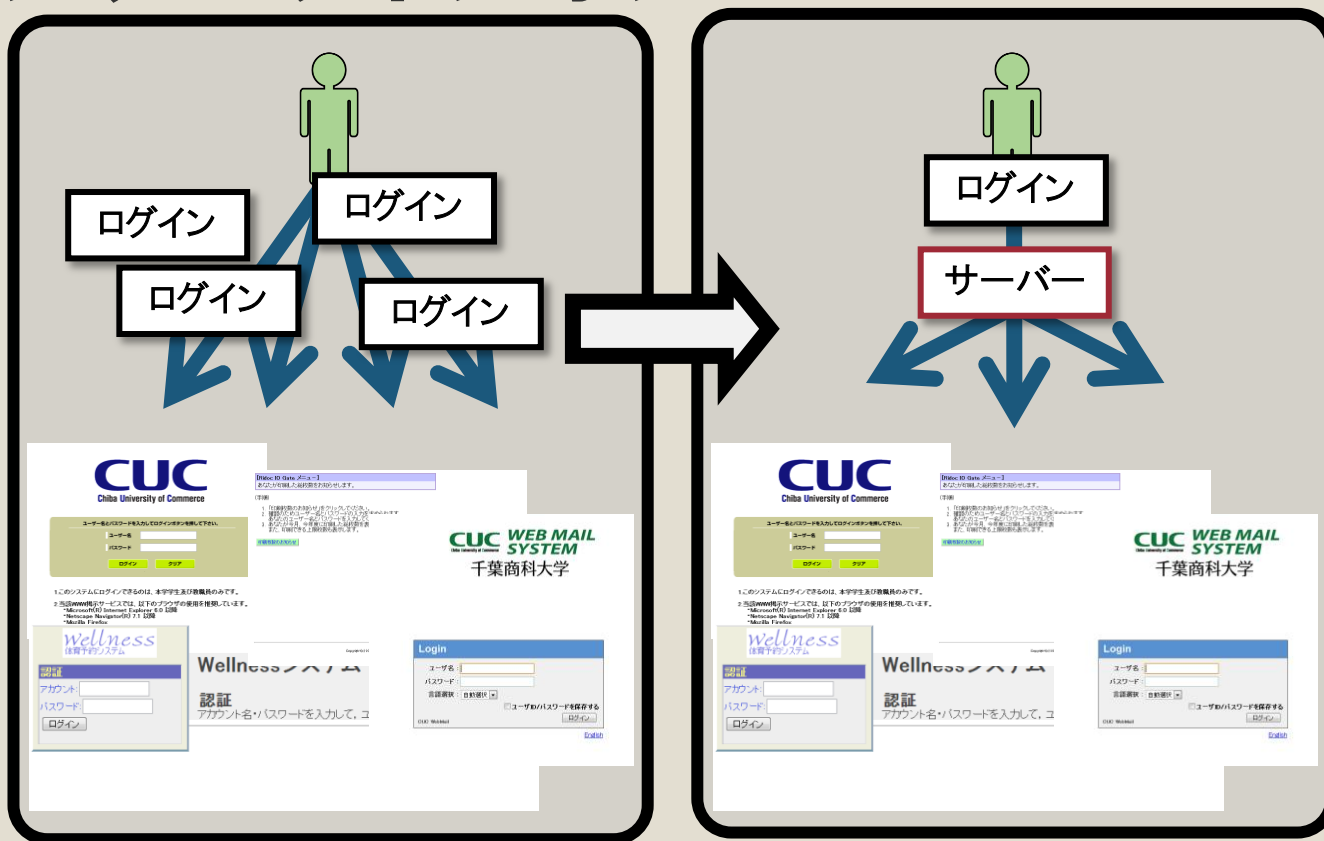
問題点

- サービスを変えるたびに同じIDとパスワードを何度も入力する必要がある



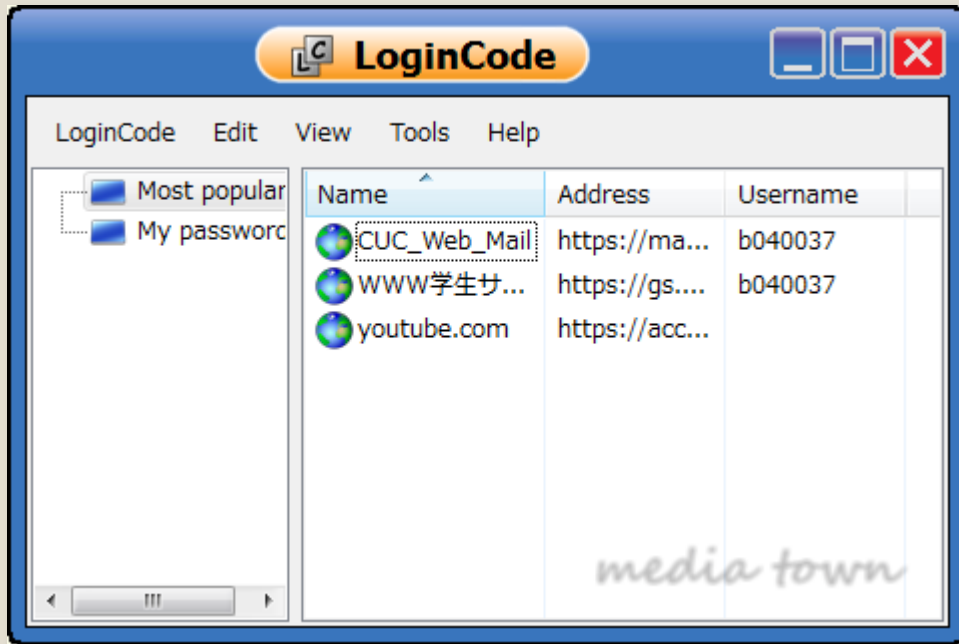
解決方法

■ シングルサインオン



既存のサービス 1

- アプリケーションによってシングルサインオンの様なサービスを提供している

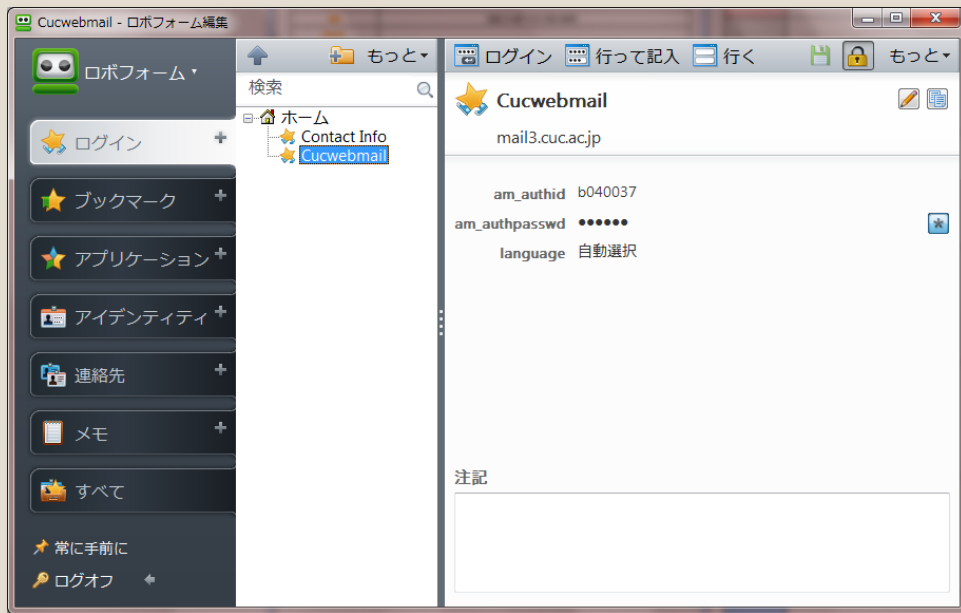


- LoginCode

[Tab]キーを押す回数を記憶してシングルサインオン

既存のサービス 2

- アプリケーションによってシングルサインオンの様なサービスを提供している



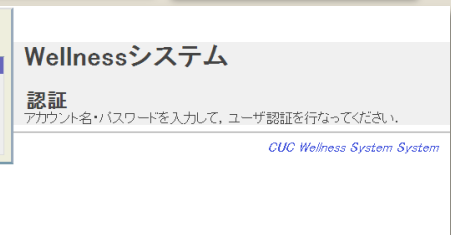
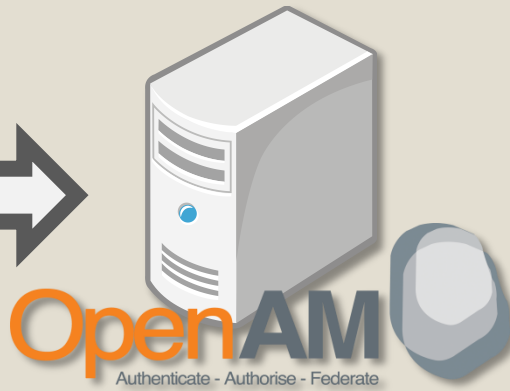
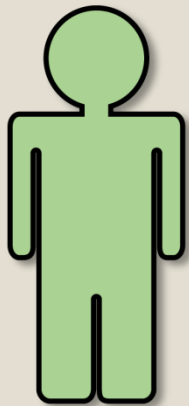
- Roboform

ブラウザに常駐し登録したページを開くと自動的にIDとパスワードを入力

提案

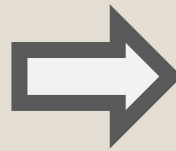
■ OpenAM

シングルサインオンを実現するためのソフトウェア



試験導入

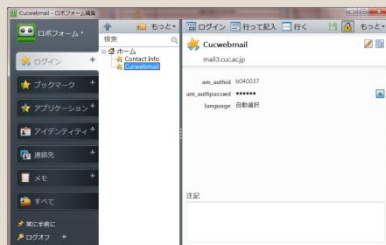
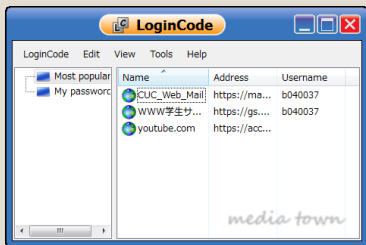
■ Facebookにシングルサインオン



評価

■比較

	費用	利用者	管理者	安全性
LoginCode	○	×	×	×
RoboForm	×	△	×	○
OpenAM	△	○	○	△



今後の課題

- シングルサインオンを学内Webサービスへの導入
- OpenAMを起動させるためのソフトウェアのバージョンの違い

ご清聴ありがとうございました